



# Journée Départementale de l'Éducation à l'Environnement

Le jeudi 4 juin 2015  
au Foyer d'Éducation Populaire d'Alzonne

Valoriser

...un projet lié à l'environnement

Partager

... vos expériences en éducation à l'environnement

Rencontrer

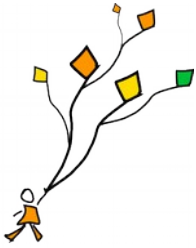
...des professionnels de l'éducation à l'environnement

Sensibiliser

...vos élèves à d'autres thématiques environnementales

## DOSSIER DE PRESENTATION





## Les Journées Départementales de l'Éducation à l'Environnement

Les Journées Départementales de l'Éducation à l'Environnement (JDEE) sont une manifestation annuelle organisée depuis plus de 19 ans par le Groupe d'Éducation à l'Environnement de l'Aude (Gée Aude), en partenariat avec la Région Languedoc-Roussillon, le Département de l'Aude, la DREAL-LR et la DSDEN l'Aude. Événement itinérant à travers le département, les JDEE se dérouleront cette année sur une journée, le jeudi 4 juin de 9h30 à 16h au Foyer d'Éducation Populaire d'Alzonne, dans le cadre de la Semaine du Développement Durable

Les JDEE poursuivent quatre objectifs :

- Valoriser les projets scolaires relatifs à l'environnement, en permettant aux élèves d'exposer le déroulement de leur démarche et le résultat de leurs travaux,
- Sensibiliser les élèves à d'autres thématiques environnementales,
- Permettre aux enseignants de nouer des contacts avec les structures d'éducation à l'environnement,
- Favoriser une dynamique d'échanges d'expériences sur des projets « Éducation à l'environnement et au développement Durable » (EEDD).



### Une journée pour échanger sur l'environnement...



Cette journée a pour but de permettre aux élèves et aux enseignants d'exposer et de restituer à leurs pairs l'ensemble du travail réalisé lors de l'année scolaire dans le cadre d'un projet pédagogique EEDD en utilisant les supports de leurs choix : panneaux, dessins, photos, jeux, cartes, maquettes, site internet, film, seynettes...

Réunis au sein d'un forum, les élèves peuvent échanger sur leurs découvertes, leurs initiatives et leurs réalisations, sur des thématiques liées à des enjeux du développement durable sur leur territoire, sur leur école ou en lien avec leurs enseignements : déchets, énergie, biodiversité, eau, paysages...

## Rencontrer les acteurs de l'éducation à nature et à l'environnement...

Cette journée est également l'occasion pour les enseignants, les élèves et les partenaires de rencontrer les structures EEDD audoises, membres du réseau Gée Aude. Ces dernières présenteront aux participants les activités pédagogiques qu'elles peuvent proposer pour la mise en place de projets autour respect de l'environnement et du développement durable.



Bénévoles ou salariés, les éducateurs à l'environnement ont le souci constant de mettre en œuvre les moyens nécessaires à la compréhension de notre monde et à la prise de conscience de la valeur de notre planète, bien commun dont nous devons prendre soin dans un esprit de solidarité. Leur souhait est de pratiquer une éducation laïque, non moralisatrice ou culpabilisatrice, qui permet de construire l'esprit critique, d'augmenter la faculté d'attention et de développer l'autonomie aidant chaque personne à penser, décider et agir par elle-même. Cette éducation privilégie la pratique de terrain, le travail de groupe, la créativité, la diversité des approches pédagogiques, la transdisciplinarité et l'exercice du débat.

**→ L'éducation à l'environnement est une école de participation amenant chacun à plus de cohérence !**

Retrouver l'annuaire du réseau Gée Aude sur [www.geeaude.org](http://www.geeaude.org)



...Dans une ambiance ludique, conviviale et écologique !

Pour la seconde fois, le foyer d'éducation populaire nous accueille dans un cadre idéal.

Des sessions de théâtre forum seront proposées aux élèves du secondaires alors que les plus jeunes pourront profiter des jeux en bois , animés par l'association Lud'aude.

→ **Théâtre-forum sur le développement durable**



Le jeudi 12 juin, les élèves du secondaire participeront à des saynètes de **théâtres-forums** animés par l'association Théâtre sans Frontières, autour de 2 situations-problèmes en lien avec le **thème de la consommation et du développement durable**, afin de mettre les jeunes en réflexion autour de leur consommation (qu'est ce que je consomme ? Comment ? Pourquoi ? Quel impact ?) et faire découvrir le théâtre-forum aux enseignants comme outil de débat et de réflexion.

**Sans Frontière** est une compagnie de théâtre professionnelle dont l'action est issue de l'expérience du **Théâtre de l'Opprimé d'Augusto Boal**. Il s'agit d'affronter et de construire ensemble, acteurs et public, des alternatives possibles aux enjeux mis en scène.

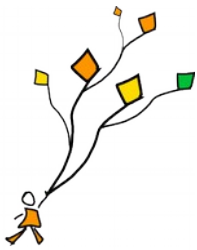
**Contact** > Théâtre Sans Frontière - [theatresansfrontiere@wanadoo.fr](mailto:theatresansfrontiere@wanadoo.fr)

→ **La ludothèque de « Lud'Aude »**

Ludule est une ludothèque associative itinérante dans l'Aude qui anime des espaces de jeux. Dans le cadre de la JDEE, un espace jeux surdimensionné et des jeux en bois seront proposés aux participants. Les joueurs peuvent aller et venir en toute liberté, il y en a pour tous les goûts et tous les âges. Rencontres, plaisirs, échanges et complicité seront au menu de ces moments partagés !

**Contact** > **Lud'aude** - [ludaude@yahoo.fr](mailto:ludaude@yahoo.fr)

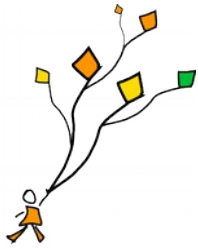




## Les projets pédagogiques 2015

Cette année, les JDEE regrouperont au total plus de **200 élèves, du niveau maternelle jusqu'au lycée, issus de 2 écoles et 5 établissements scolaires du département (4 collèges et 1 lycée)**. Le forum présentera au total **9 projets pédagogiques** scolaires EEDD réalisés par des classes ou des groupements de classes dans le cadre du projet de l'école ou de l'établissement, de clubs environnement, d'ateliers scientifiques, de programmes pédagogiques, d'Agenda 21 scolaires...

Établissement	Nombre d'élèves et niveau	Intitulé du projet
<b>Collège Georges Brassens (Narbonne)</b> Projet réalisé dans le cadre du <a href="#">programme « Les collèges font leur Agenda 21 »</a>	18 3 <sup>ième</sup>	Vidéo-surveillance d'un nichoir > - Réalisation d'un film animalier sur la vie intérieur d'un nichoir - Présentation des étapes de la réalisation du projet - Connaître et découvrir les oiseaux du jardin
<b>Collège Cité (Narbonne)</b> Projet réalisé dans le cadre du <a href="#">programme « Les collèges font leur Agenda 21 »</a>	10 de 6 <sup>ième</sup> à 4 <sup>ième</sup>	Ecocollège > montrer la démarche menée depuis 3 ans dans l'établissement
<b>Collège Gaston Bonheur (Trèbes)</b> Projet réalisé dans le cadre du <a href="#">programme « Les collèges font leur Agenda 21 »</a>	30 de 6 <sup>ième</sup> à 3 <sup>ième</sup>	L'oiseau > - Favoriser l'installation ou le maintien d'oiseaux au collège grâce à l'installation de refuges « LPO » - Favoriser une meilleure connaissance de la biodiversité des oiseaux qui nous entourent
<b>Collège Joseph Anglade (Lézignan-Corbières)</b> Projet réalisé dans le cadre du <a href="#">programme « Les collèges font leur Agenda 21 »</a>	25 de 4 <sup>ième</sup>	Création d'une fontaine esthétique dans un jardin écologique
	25 de 5 <sup>ième</sup>	Rêverie du promeneur solitaire > enjeux du respect de la biodiversité et de l'environnement, sensibiliser à une gestion plus responsable de l'eau.
<b>Lycée Docteur Lacroix (Narbonne)</b> Projet réalisé dans le cadre de « Lycée 21 »	5 de 2 <sup>nde</sup> à Terminale	Sensibilisation aux questions du développement durable
<b>Ecole élémentaire de la Prade (Carcassonne)</b> Projet réalisé dans le cadre du <a href="#">programme « Réduisons nos déchets, ça déborde ! »</a>	20 CE2	Projet « Méca-récup » : relever un défi en sciences dans le cadre du développement durable.
	20 CM1	Projet « Méca-récup » : relever un défi en sciences dans le cadre du développement durable.
<b>Ecole maternelle Charles Perrault (Narbonne)</b>	59 de PS à GS	Non précisé
<b>TOTAL</b>	<b>210 participants</b>	<b>9 projets présentés</b>



# Le programme des JDEE

Jeudi 4 juin 2015  
Foyer Populaire d'Alzonne

9:30

**Arrivée des élèves sur le site**

9:30 10:30

**Installation des stands**

*A leur arrivée, chaque classe est dirigée vers un stand nominatif. Les élèves et leur enseignant disposent d'une heure pour installer la restitution de leur projet.*

10:30 12:00

**Tenue des stands/Visite du forum des projets scolaires et des associations/ Théâtre Forum (Secondaire)** A partir de 10h30 et durant une heure et demie, chaque classe est divisée en plusieurs groupes (à l'appréciation de l'enseignant) et répartit son temps entre la tenue de son stand et la visite du site.

12:00 13:30

**Pause déjeuner**

*A partir de 12h00, les élèves disposent d'une heure et demie pour manger et se reposer avant la reprise du forum à 13h30. Pensez à amener un pique-nique !*

13:00 15:15

**Tenue des stands/ Suite Visite du forum des projets scolaires et des associations/ Théâtre Forum (secondaire)/ Ludothèque (Primaire)**

*Les élèves peuvent poursuivre la visite du forum et la présentation de leur projet ou participer aux différentes activités proposées. Et premiers départs...*

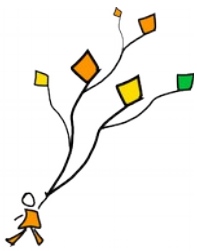
15:15 16:00

**Goûter, évaluation et rangement des stands**

*Un goûter biologique est offert à l'ensemble des participants*

16:00

**Départ des élèves**



## Les partenaires des JDEE

Gée Aude remercie ses partenaires techniques et financiers pour leur soutien et les invite à **l'inauguration de l'événement qui aura lieu le jeudi 4 juin à partir de 11h** pour découvrir la manifestation et partager un apéritif écologique.

**Direction Régionale de l'Environnement,  
de l'Aménagement et du Logement Languedoc Roussillon**

*Soutien financier*



**Direction des Services Départementaux  
de l'Éducation Nationale de l'Aude**

*Soutien technique*



**Région Languedoc-Roussillon**

*Soutien financier*



**Département de l'Aude**

*Soutien financier*



**Foyer d'Education Populaire d'Alzonne**

*Soutien technique*



**Commune d'Alzonne**

*Soutien technique*





## Gée Aude, le réseau départemental pour l'éducation à la nature et à l'environnement dans l'Aude

Gée Aude (le Groupe d'Éducation à l'Environnement de l'Aude) est une association loi 1901 qui a pour objectif de promouvoir et de développer l'éducation à la nature et à l'environnement dans l'Aude à travers la mise en réseau des acteurs.



Le réseau s'est donné pour missions de :

- favoriser les partenariats, les échanges et les rencontres ;
- coordonner des programmes pédagogiques ;
- accompagner des dynamiques thématiques et territoriales ;
- faciliter l'accès à l'information en éducation à l'environnement.

Carrefour d'expériences, Gée Aude est un lieu ouvert à l'innovation et à l'expérimentation; la coopération et la co-construction de projets. Partenaire reconnu et identifié, Gée Aude est l'interlocuteur privilégié pour impulser des actions collectives d'éducation à l'environnement et représenter ses adhérents à toutes les échelles de territoire.

Gée Aude regroupe tous ceux et celles qui croient en la démarche éco-citoyenne. Particuliers, associatifs, entreprises ou institutionnels, les adhérents se retrouvent dans un esprit d'échange et de mutualisation. La vie de réseau vous séduit, n'hésitez pas, venez nous rencontrer !

Gée Aude est membre du GRAINE-LR et du Réseau École et Nature.

### CONTACT >

Janucz TRZEPIZUR, animatrice de réseau /  
janucz@geeaude.org

Gée Aude / 31 Bd Omer Sarraut 11000 Carcassonne  
Tel. 04 68 25 53 02 / info@geeaude.org

[www.geeaude.org](http://www.geeaude.org)